



iDemocracy



Co-funded by the
Erasmus+ Programme
of the European Union

2 VEIKLA

ID.0.2.1. PRISIJUNGIMAS, PAIEŠKA IR BENDRAVIMAS

Modulis 0 . Skaitmeniniai įgudžiai

Šį projektą finansavo Europos Komisija.

Šis leidinys atspindi tik autoriaus požiūrį, o Komisija negali būti laikoma atsakinga už bet kokį jame pateiktos informacijos panaudojimą.

Santrauka

Mes šnekėsime apie:

- Wifi ir naršyklę
- El. paštą
- Balso žinučių siuntimą
- Internetines paieškas
- Programėlių atsisuntimus





WIFI

„Wi-Fi“ yra įrankis prisijungti prie interneto

iš kompiuterio, išmaniojo telefono

arba planšetinio kompiuterio.

„Wi-Fi“ prijungimo veiksmai

iš kompiuterio yra tokie:



WIFI

1 žingsnis.

Ieškokite interneto logotipo kompiuterio ekrane.



Tai interneto logotipas

ir jis yra kompiuterio ekrano apatinėje juostoje.

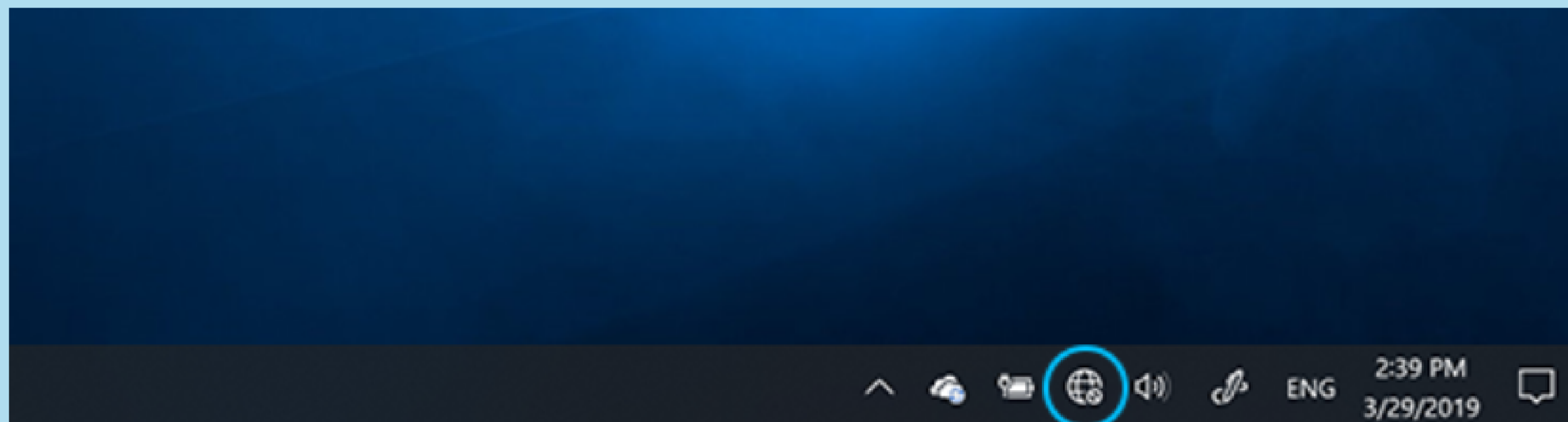


WIFI

2 žingsnis.

Žymekliu spustelėkite interneto logotipą

ir pasirinkite „Wi-Fi“ tinklą, prie kurio norite prisijungti.





WIFI

3 žingsnis.



Įveskite „wifi“ tinklo slaptažodį

ir spustelėkite žodį Kitas.

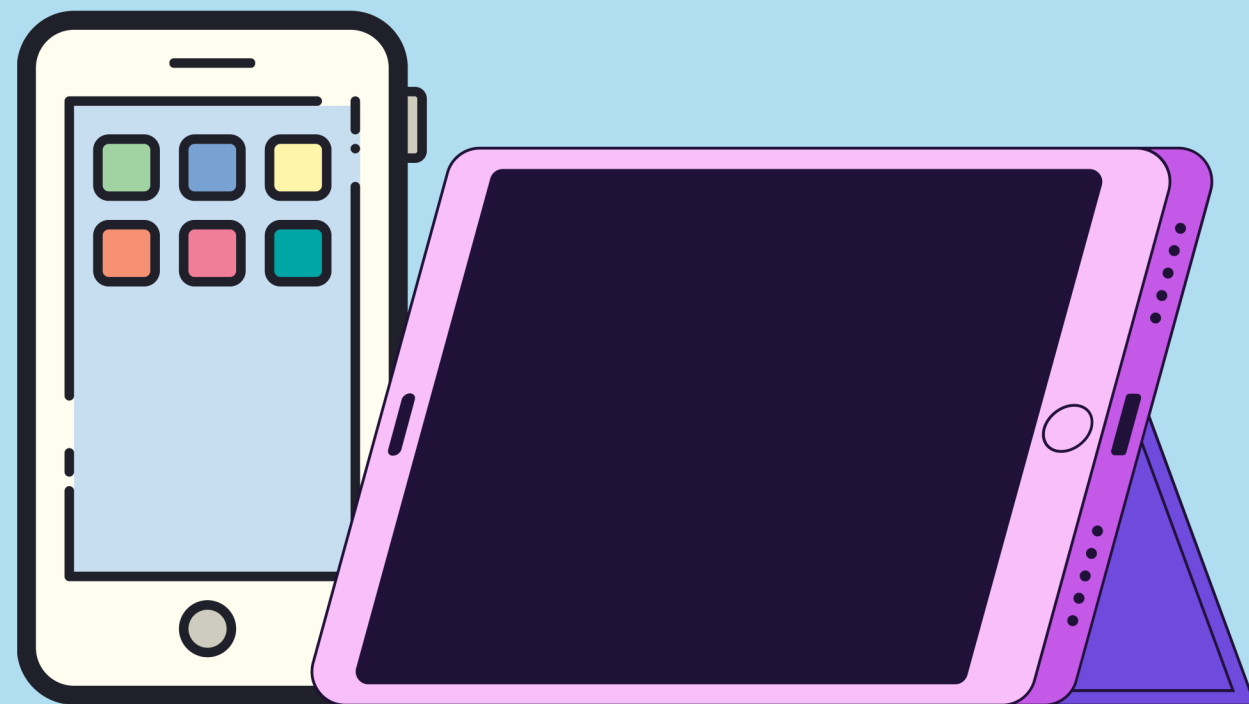
Dabar esate prisijungę!



WIFI

Veiksmiai, kaip prijungti „Wi-Fi“ prie savo mobiliojo telefono

arba planšetinio kompiuterio yra tokie:





WIFI

1 žingsnis.

leškokite wifi logotipo

ekrano viršuje.





WIFI

2 žingsnis.

Braukite žemyn pirštu,

spustelėkite wifi logotipą

ir pasirinkite „Wi-Fi“ tinklą, prie kurio norite prisijungti.



WIFI

3 žingsnis.



Įveskite „wifi“ tinklo slaptažodį

ir spustelėkite mygtuką Kitas.

Dabar esate prisijungę!

PRAKTINĖ UŽDUOTIS



0.2.1A. Žingsniai prisijungti prie interneto

Naršyklė

Naršyklė yra programinė įranga, naudojama prisijungti prie interneto.

Programinė įranga yra programa arba programos,

kurias turite savo kompiuteryje, mobiliajame telefone

arba planšetiniame kompiuteryje, kad galėtumėte naudotis internetu.

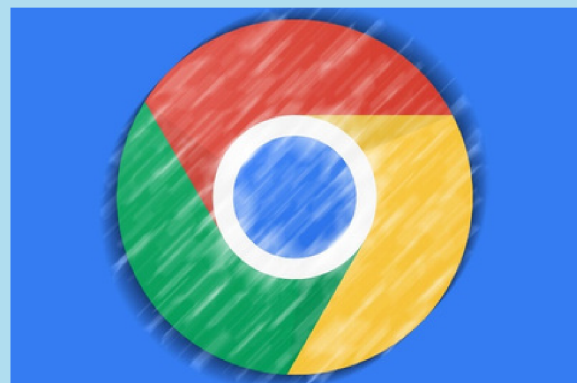
Naršyklė

Naršyklė leidžia apsilankyti svetainėse
ir jose užsiimti veikla.

Pavyzdžiui, galite ieškoti informacijos,
parsisiųsti ir atsispausdinti informaciją,
peržiūrėti arba klausytis turinio
arba siųsti ir gauti el. laiškus

Naršyklė

Kai kurios galimos naršyklės yra:



Chrome



Firefox



Safari



Explorer

Kaip susikurti savo el. pašto paskyra?

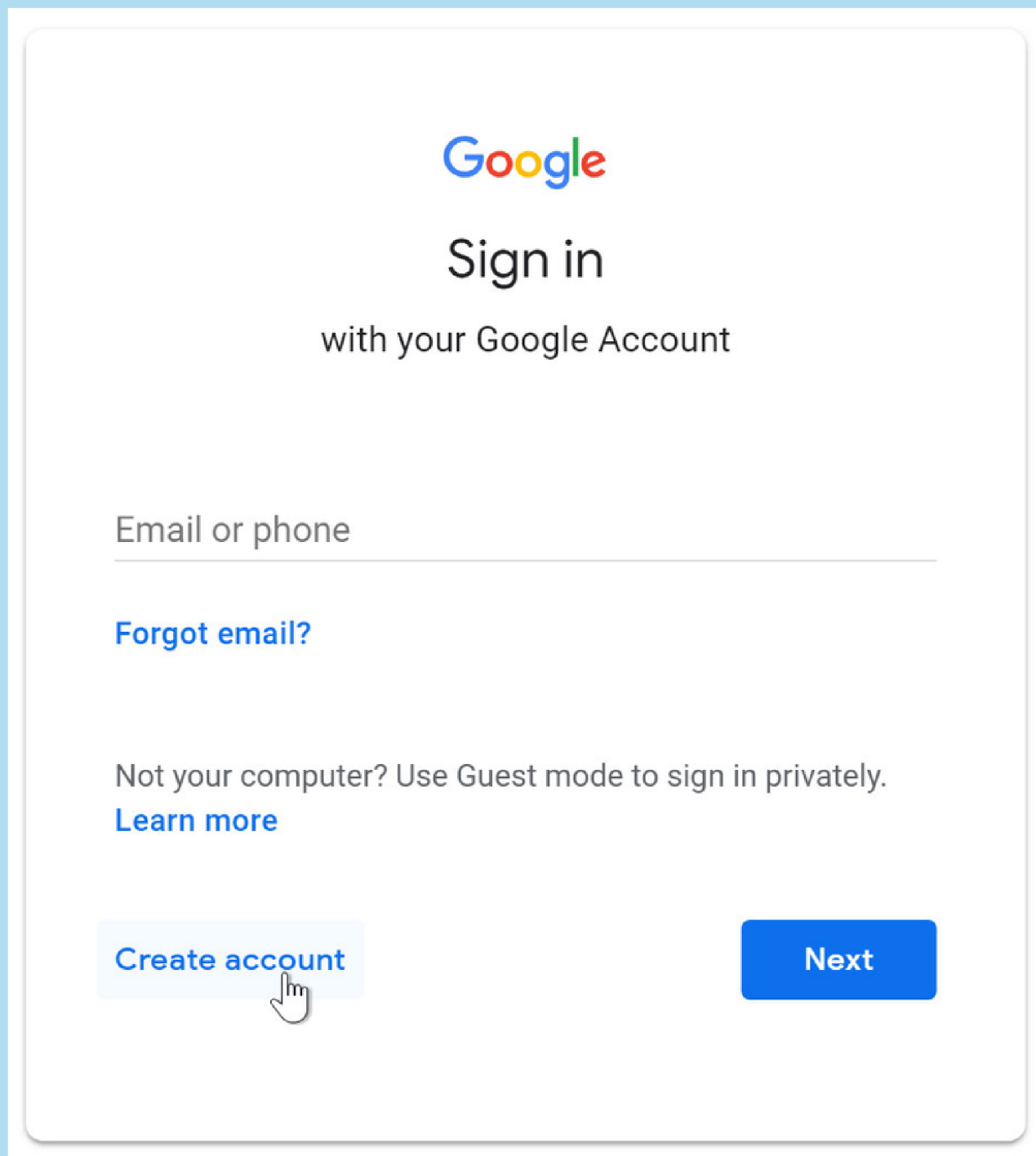
1 žingsnis.

Eikite į savo el. pašto programą arba programą.

Galite eiti, pavyzdžiui, į Gmail,

Hotmail arba Yahoo.

Ir spustelėkite Sukurti paskyrą.



The image shows a screenshot of the Google Sign in page. At the top, the Google logo is displayed in its multi-colored font. Below the logo, the text "Sign in with your Google Account" is centered. There is a text input field labeled "Email or phone" with a horizontal line underneath it. Below the input field, there is a link "Forgot email?". Further down, there is a line of text: "Not your computer? Use Guest mode to sign in privately." followed by a link "Learn more". At the bottom left, there is a button labeled "Create account" with a hand cursor icon pointing to it. At the bottom right, there is a blue button labeled "Next".

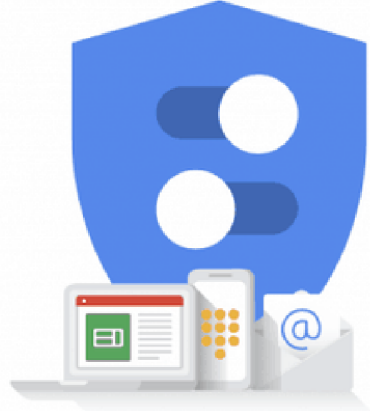
Kaip susikurti savo el. pašto paskyra?

Google

Privacy and Terms

that we use across all of our services.

You're in control
Depending on your account settings, some of this data may be associated with your Google Account and we treat this data as personal information. You can control how we collect and use this data now by clicking 'More Options' below. You can always adjust your controls later or withdraw your consent for the future by visiting My Account (myaccount.google.com).



MORE OPTIONS ▾

I agree to the Google Terms of Service

I agree to the processing of my information as described above and further explained in the Privacy Policy

[Cancel](#) [Create Account](#)

You're in control of the data we collect and how it's used

2 žingsnis.

Užpildykite formą su savo informacija.

Sutikite su taisyklėmis ir sąlygomis.

PRAKTIINĖ UŽDUOTIS



0.2.1B. Žingsniai susikurti el. pašto paskyrą

Kaip išsiųsti el. laišką?

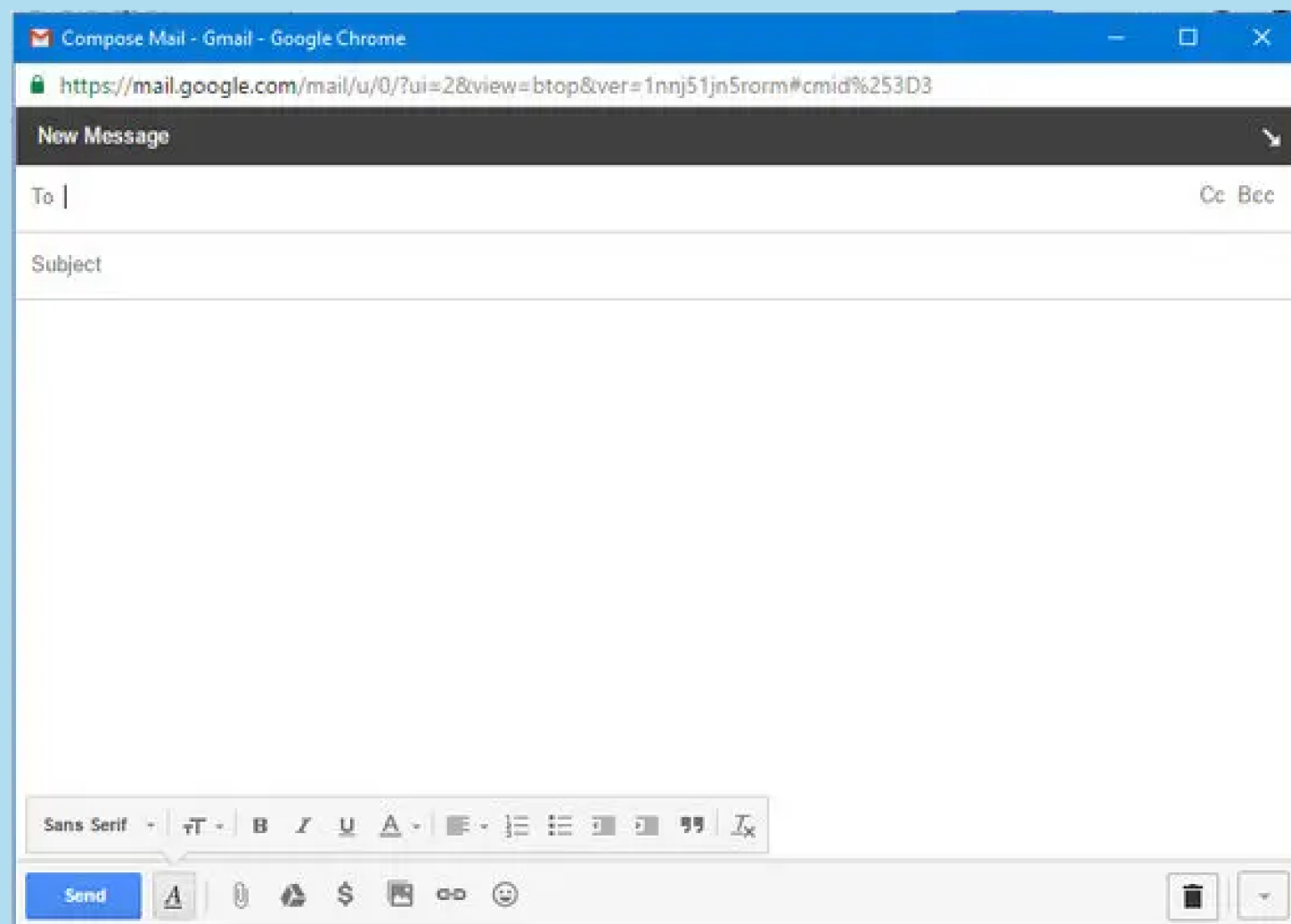
1 žingsnis.

Suraskite el. pašto paskyros gautuosius laiškus.

Ieškokite puslapio viršuje

mygtuką **Sukurti naują žinutę**

ir įeikite.



Kaip išsiųsti el. laišką?

2 žingsnis.

Parašykite kito asmens el. pašto adresą

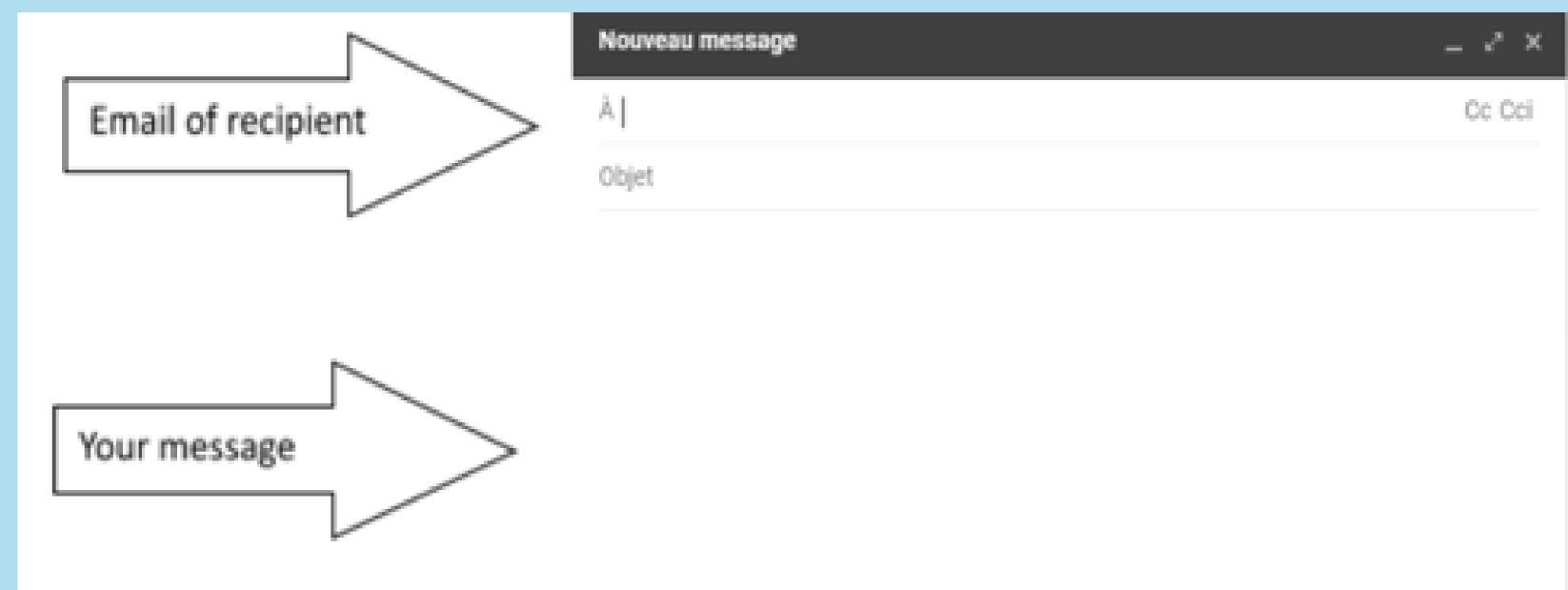
skiltyje **Kam.**

Parašykite el. laiško pavadinimą

skiltyje **Objektas.**

Ir parašyk žinutę

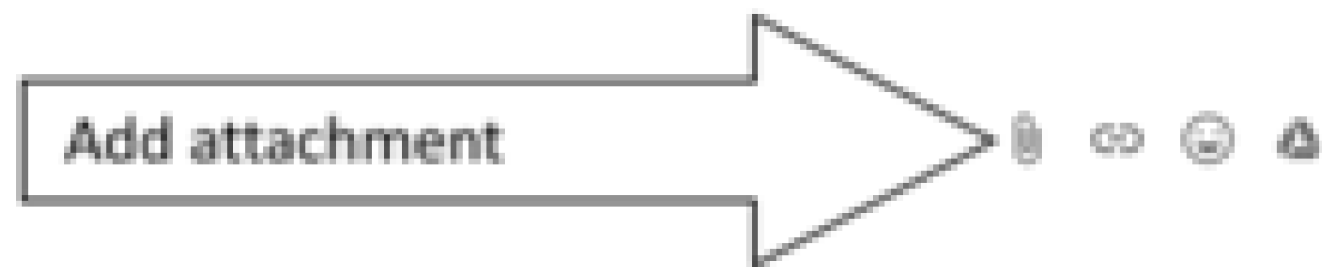
pagrindinėje dėžutėje.



Kaip išsiųsti el. laišką?

3 veiksmas.

Taip pat galite siųsti dokumentą arba paveikslėlį el. laiške



Norėdami jį pritvirtinti, spustelėkite paveikslėlyje rodomą piktogramą.

Ši piktograma yra apačioje puslapio.

Tada ieškokite dokumento arba paveikslėlio kurį norite siųsti.

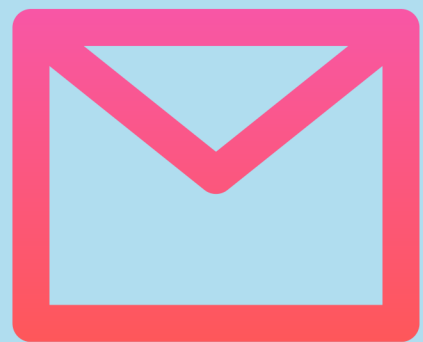
Kaip išsiųsti el. laišką?



4 veiksmas.

Spustelėkite mygtuką
Siųsti

PRAKTIINĖ UŽDUOTIS



0.2.1C. Veiksmai išsiųsti el. laišką

Kaip daryti paieškas internete?

1 žingsnis.

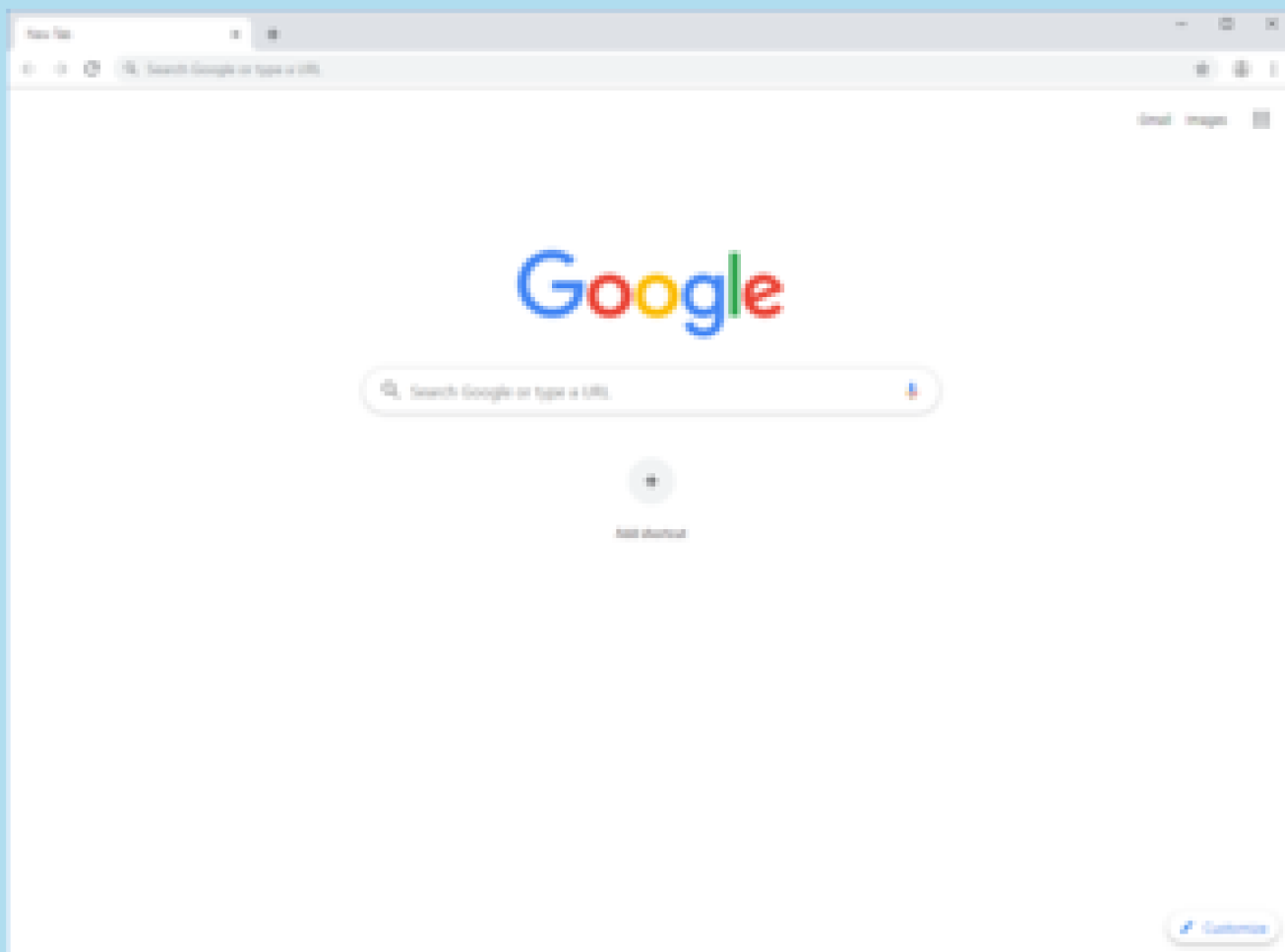
Įveskite naršyklę.

Naršyklė yra programa arba programa paieškai internete.

2 žingsnis.

Parašykite žodį, puslapį

arba klausimą, kurio ieškote.



Kaip daryti paieškas internete?

3 veiksmas.



Spustelėkite paieškos ikoną.

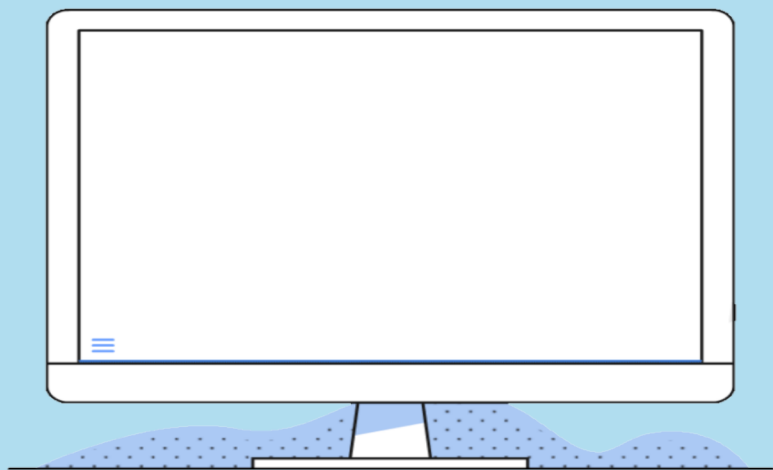
Ikona yra padidinamasis stiklas.

Pasirodo galimų puslapių sąrašas,

įveskite jus dominantį puslapį ar puslapius

kol rasite informaciją kurios tu ieškai.

PRAKTIINĖ UŽDUOTIS



0.2.1D. Tyrimo internete žingsniai

Kaip daryti paieškas internete?

Mikrofonas



Taip pat galite ieškoti naudodami mikrofoną.

Spustelėkite mikrofono piktogramą ir pasakykite, ko norite ieškoti.

Taip pat galėsite išgirsti atsakymą į informaciją, kurios ieškote.

Kaip įdiegti programėlę?

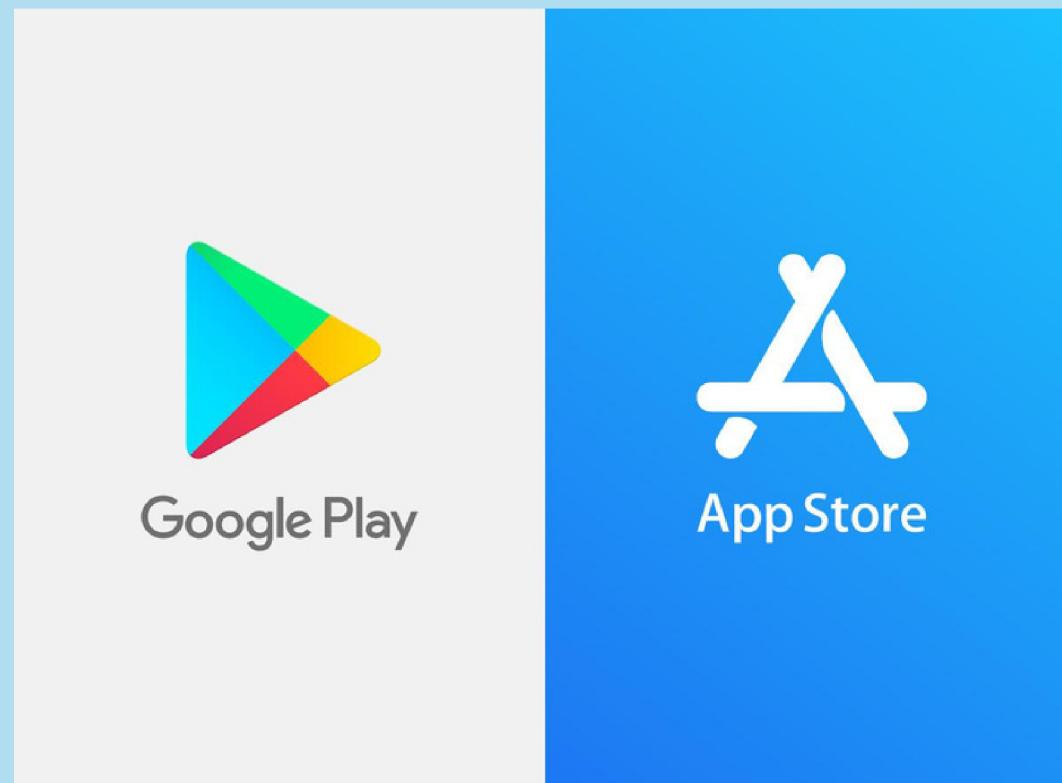
1 žingsnis.

Atidarykite programų parduotuvę savo mobiliajame telefone

arba planšetiniame kompiuteryje.

„iPhone“ ji vadinama „App Store“.

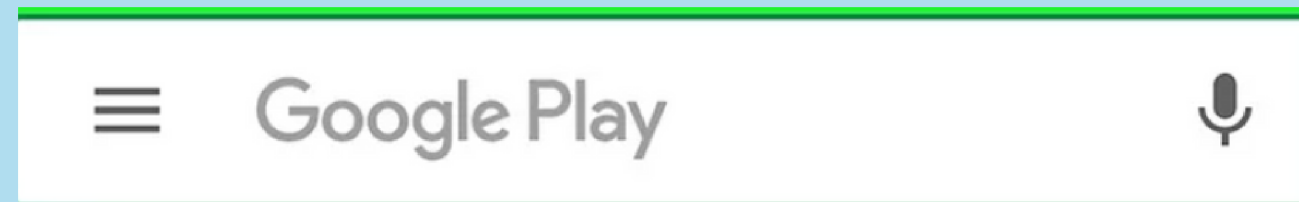
O Android "Google Play parduotuvė"



Kaip įdiegti programėlę?

2 žingsnis.

Paieškos laukelyje įveskite pavadinimą
ieškomos programėlės.



Pavyzdžiui, parašykite Whatsapp.

Taip pat galite ieškoti balsu.

Spustelėkite mikrofono ikoną ir kalbėkite.

Kaip įdiegti programėlę?



3 veiksmas.

Spustelėkite programos ikoną.

Kaip įdiegti programėlę?



4 veiksmai.

Spustelėkite mygtuką **Įdiegti**

Kaip įdiegti programėlę?



5 veiksmas.

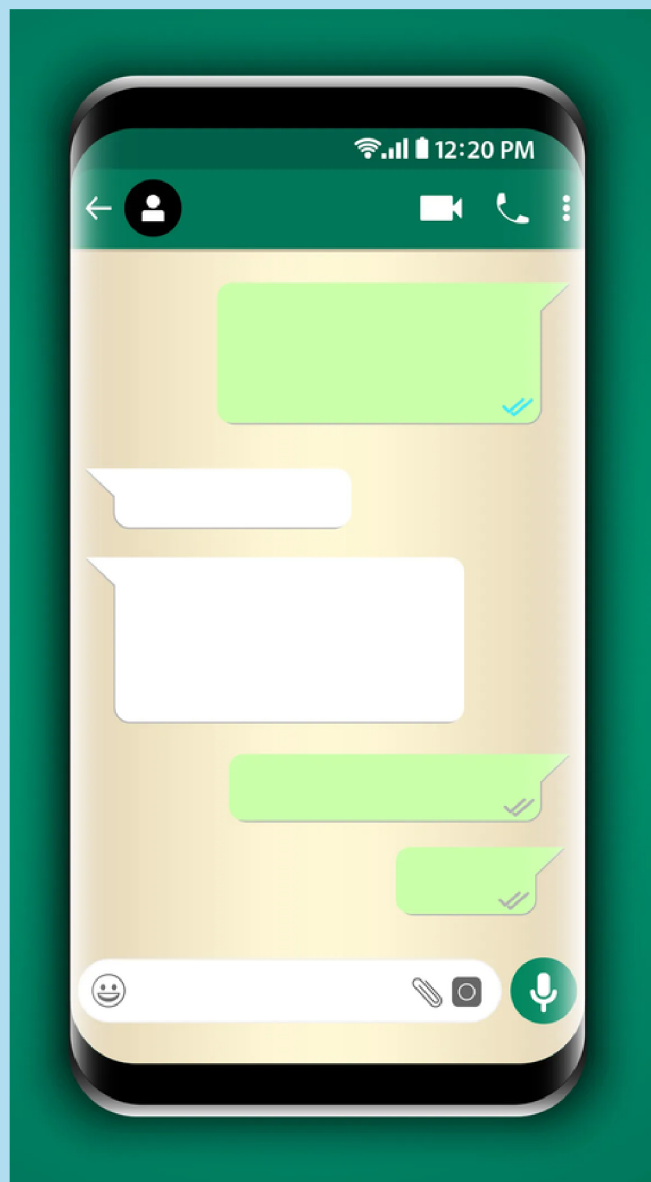
Spustelėkite mygtuką
Atidaryti.

PRAKTIINĖ UŽDUOTIS



0.2.1D. Žingsniai atsisiųsti programą

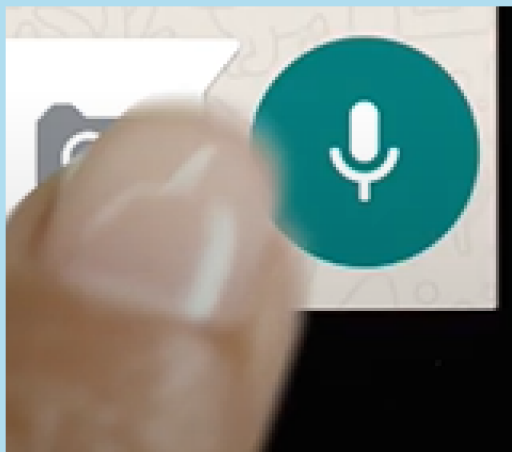
Kaip išsiųsti balso žinutę per Whatsapp



1 žingsnis.

Atidarykite pokalbį

Kaip išsiųsti balso žinutę per Whatsapp



2 žingsnis.

Spustelėkite mikrofono piktogramą,

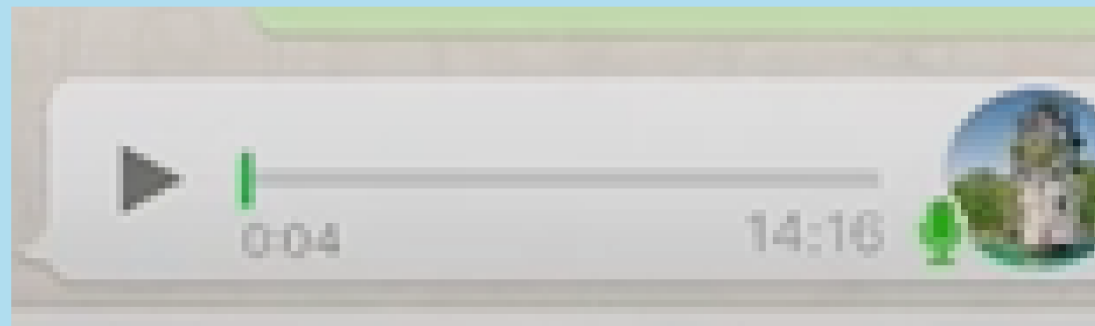
paspauskite ir palaikykite norėdami įrašyti.

3 veiksmas.

Kalbėkite ir atleiskite mygtuką, kad išsiųstumėte.

Kaip išsiųsti balso žinutę per Whatsapp

4 veiksmas.



Paspauskite paleidimo piktogramą

klausytis balso pranešimų.

Jei norite daugiau privatumo, sumažinkite garsą

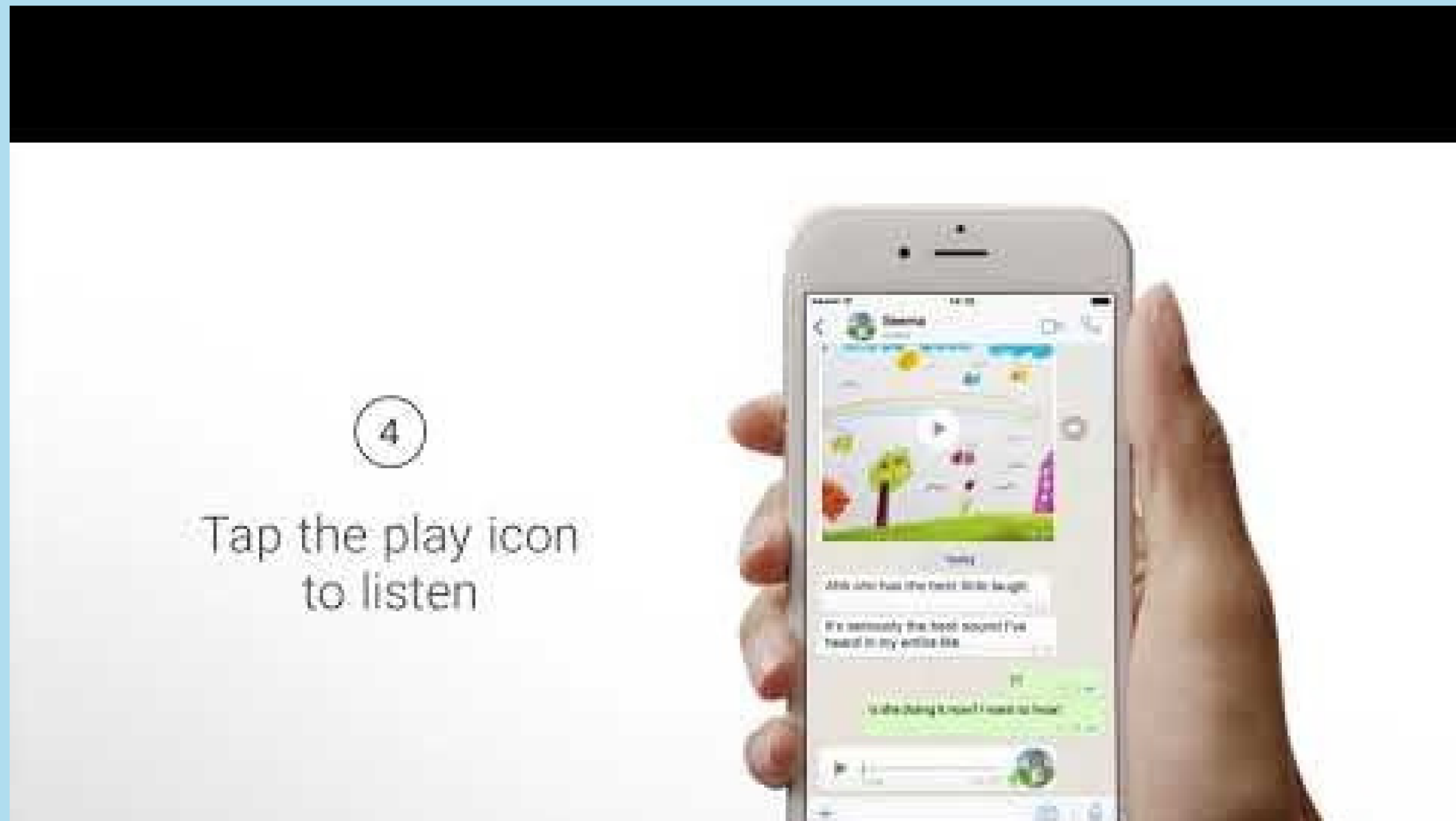
ir klausydami laikykite telefoną prie ausies.

PRAKGINĖ UŽDUOTIS



0.2.1F. Žingsniai, kaip išsiųsti balso žinutę

Spustelēkite paveikslēlī ir žiūrēkite demonstracini īrašā





Co-funded by the
Erasmus+ Programme
of the European Union

iDemocracy



Rights and technologies,
united by citizen participation

AČIŪ UŽ DĒMESI



UNIVERSITAT
POLITÈCNICA
DE VALÈNCIA

